

# MIX AND MESH

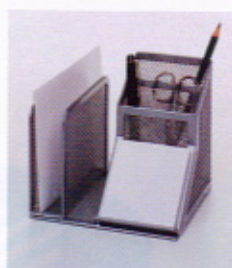
UNA LINEA COMPLETA DI ACCESSORI IN METALLO



**Porta corrispondenza**

Dimensioni:  
14,3x8,3x13,2cm

Cod.	Art.
47743	35609



**Desk Organizer**

Dimensioni:  
14,6x13x13cm

Cod.	Art.
38172	22174



**Portafermagli jumbo**

Dimensioni:  
Ø12 - h5 cm

Cod.	Art.
38176	22164



**Portapenne jumbo**

Dimensioni: Ø11  
- h13,8 cm.

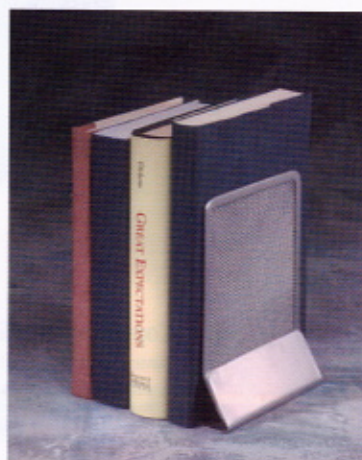
Cod.	Art.
47744	35608



**Cestino gettacarte**

Capacità 18lt. Dimensioni: Ø29,2 - h36,2 cm.

Cod.	Art.
38177	22354



**Coppia di reggilibri**

Dimensioni: 13,3x15,9x15,2 cm

Cod.	Art.
38170	22334



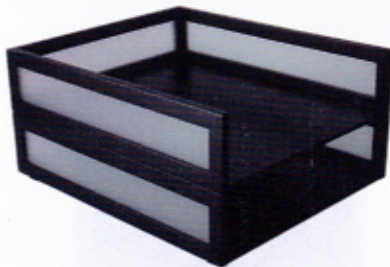
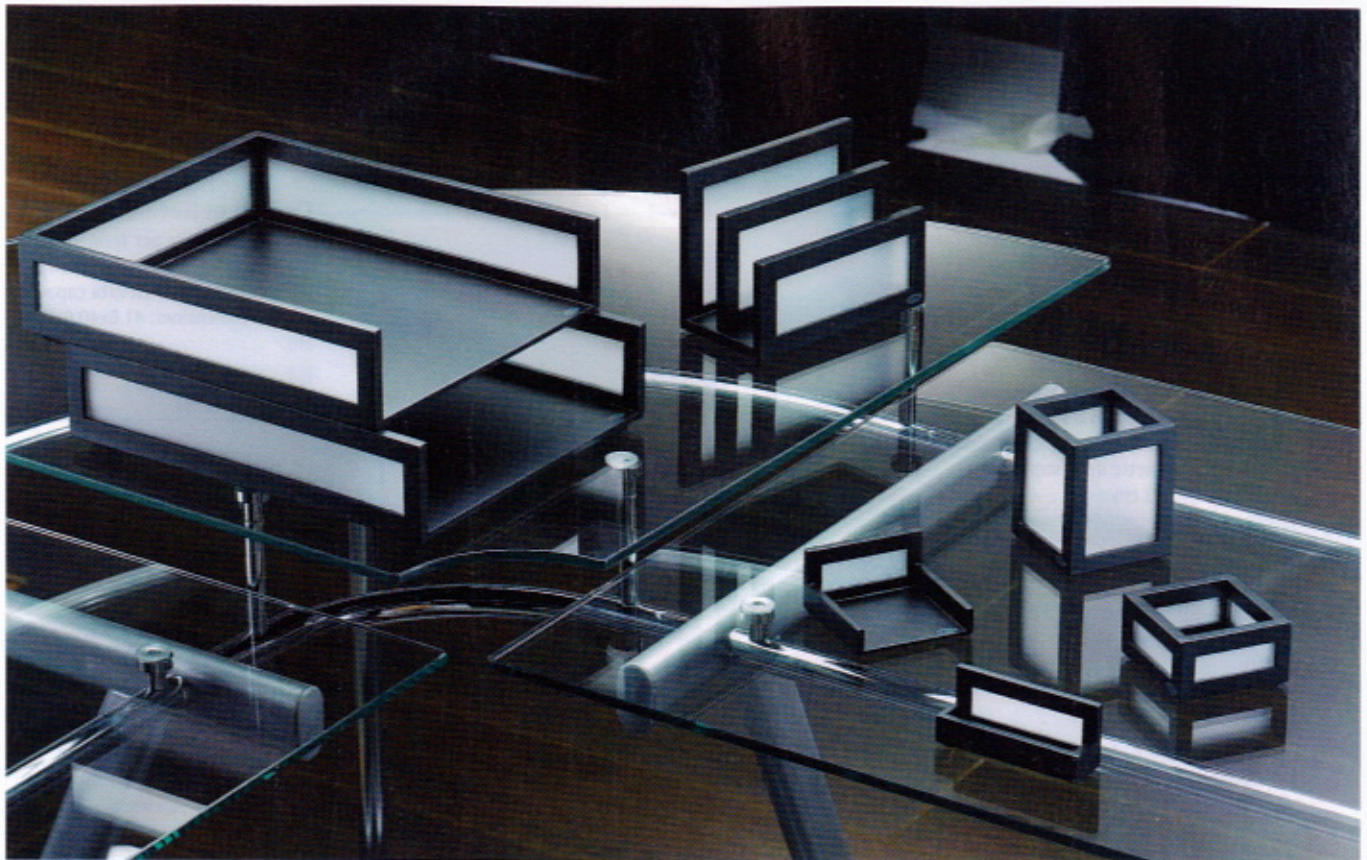
**Portabiglietti da visita**

Dimensioni: 9,5x7,3x4,5 cm

Cod.	Art.
38171	22254

**SHADOW**

IN LEGNO E POLIPROPILENE OPACO AGGIUNGE ELEGANZA AD OGNI SCRIVANIA



**Vaschetta portacorrispondenza**

Dimensioni: 26,7x31,7x7,7 cm

Cod.	Art.
47746	53012



**Portacorrispondenza**

Dimensioni: 17,8x8,9x13,2 cm

Cod.	Art.
47747	53013



**Portapenne**

Dimensioni: 8,6x8,6x10,5 cm

Cod.	Art.
47748	53082



**Portafoglietti**

Dimensioni: 8,6x9,2x4,8 cm

Cod.	Art.
47749	53083



**Portafermagli**

Dimensioni: 8,6x8,6x4,8 cm

Cod.	Art.
47750	53085



**Portabiglietti da visita**

Dimensioni: 10,8x3,2x4,8 cm

Cod.	Art.
47751	53084

Oltre 12.000 prodotti disponibili !!!

LINEA DI ACCESSORI COORDINATI PER UN UFFICIO SEMPLICE E MODERNO

**Fellowes**



**Vaschetta portacorrispondenza**

Ad ingresso frontale per un agevole accesso ai documenti. Impilabile anche con il supporto telefono, il classificatore da scrivania, il sostegno per il Laptop o altre vaschette della stessa linea. Dimensioni: 26,2x37,6x6,3 cm.

Cod.	Art.
47752	8031701



**Cestino gettacarte**

Anello removibile per fermare il sacchetto. Impugnature laterali per agevolare la presa. Elevata capacità: 26,5 lt. Dimensioni: 41,6x40,6x26,7 cm.

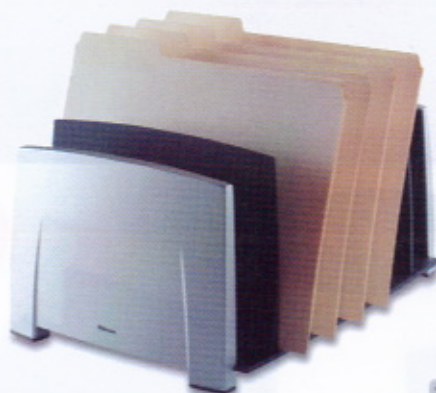
Cod.	Art.
47754	8032401



**Portafermagli magnetico Office Suites**

Può contenere fino a 150 clips. Dimensioni: 8,2x6,2x5,5 cm

Cod.	Art.
47741	8032801



**Classificatore da scrivania**

Classificatore a 7 capienti scomparti. Impilabile con la vaschetta. Dimensioni: 26,2x36,8x19,1 cm.

Cod.	Art.
47753	8031801



**Supporto per telefono**

Il fermo telefono è posizionabile a 3 livelli, per regolare l'angolazione del telefono. 2 vani portaclip e memo. Impilabile con la vaschetta. Dimensioni: 10,1x39,2x27 cm

Cod.	Art.
46361	8031901



**Supporto per Notebook**

Piano regolabile da 11 a 16,5cm per una perfetta vista del monitor. Impilabile con la vaschetta. Dimensioni: 16,5x38,4x28,9 cm.

Cod.	Art.
46394	8032001

**INTEGO**

LINEA DI ACCESSORI DA SCRIVANIA CHE RIDEFINISCE IL CONCETTO DI STILE IN UFFICIO.



**Portacorrispondenza**

Dimensioni: 25,6x6,4x36cm

Cod.	Art.	Colore
45716	284320	blu
45717	398050	nero
45718	398100	blu trasluc.
45802	503590	distanziatore (4pz.)



**Portaoggetti multifunzione**

Formato da 2 scomparti. Scomparto anteriore, ideale per contenere un telefono cellulare e posteriore per la cancelleria. Dimensioni: Ø9x12,4cm

Cod.	Art.	F.to cm
45725	284440	blu
45726	398270	nero
45727	398320	blu trasluc.



**Portariviste**

Capacità interna 6,6cm.  
Dimensioni: 6,9x32x26,5

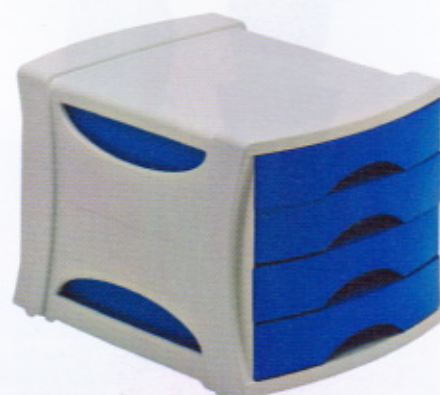
Cod.	Art.	Colore
45722	284380	blu
45723	398130	nero
45724	398180	blu trasluc.



**Cassettiera**

Robusta cassettera 4 cassetti adatta a contenere documenti fino al formato 22x30. I cassetti sono a scorrimento facilitato con fermo a fine corsa e hanno frontalini chiusi per dare riservatezza. Sovrapponibili fino a 3 cassettiere.

Cod.	Art.	F.to cm	Colore
45713	398330	38x28,6x24,5	blu
45714	398350	38x28,6x24,5	nero
45715	398400	38x28,6x24,5	blu trasluc.



**SERIE LINEAR**

LA PIÙ COMPLETA FAMIGLIA DI PRODOTTI DI ALTO DESIGN PER LA SCRIVANIA E L'UFFICIO.



**Vaschetta portacorrispondenza**

Massima stabilità. Dotata di piedini antiscivolo in morbida gomma.  
Dimensioni: 29,7x35,9x9,2cm

Conf.	Art.	Colore
47787	H63911.95	nero

**Sottomano**

In materiale accoppiato antiscivolo.  
Dimensioni: 53x40cm

Conf.	Art.	Colore
47788	H25225.95	nero

**Portariviste**

Targhetta scrivibile protetta da una lente in materiale trasparente.  
Dimensioni: 10,2x27,1x29cm

Conf.	Art.	Colore
47789	H63615.95	nero

**Portatutto girevole**

4 scomparti con diverse altezze. Base dotata di piedini antiscivolo in morbida gomma.  
Dimensioni: ø 15xh 11,2cm.

Conf.	Art.	Colore
47790	H63905.95	nero

**helit**

**Portafermagli**

Contenitore portafermagli di grande capacità con anello magnetico integrato e parte superiore conica per una rapida e sicura presa.  
Dimensioni: ø 7,2xh 7,3cm.

Conf.	Art.	Colore
47791	H63908.95	nero

## SERIE LIFE STYLE

LA PIÙ COMPLETA FAMIGLIA DI PRODOTTI DI ALTO DESIGN PER LA SCRIVANIA E L'UFFICIO.

# helit



UNA PROVOCATORIA E DIVERTENTE PROPOSTA  
PER LA CASA E L'UFFICIO



### Tom

Gattino portafoglietti. Abbassi la coda ed il gattino porge un foglietto per le note. Per foglietti 90x90mm. Dimensioni: 9,8x12,3x21cm.0

Conf.	Art.	Colore
47793	H62232.99	assortito

### Cactus

Portafermagli /oggetti metallici, con parte superiore magnetizzata e contenitore nascosto nella base. Dimensioni: 6,5x6,5x15,5cm.

Conf.	Art.	Colore
47792	H62229.99	assortito



### Dino

Utilizzabile come portapenne o vaschetta portaoggetti. Dimensioni: 26x12,4x2.2cm

Conf.	Art.	Colore
47797	H62233.02	trasparente
47798	H62233.30	blu
47799	H62233.50	verde



### Terry

Pratico e provocatorio organizer da scrivania. Dimensioni: 5,5x21x19cm.

Conf.	Art.	Colore
47794	H62234.02	trasparente
47795	H62234.30	blu
47796	H62234.50	verde

